

info

COMMERCE DU BOIS | SCP 125.03 | AVRIL 2023

CONTENU

- 1 Salaires horaires minima à partir du 1^{er} avril 2023
- 2 Congé d'ancienneté
- 3 Prime d'ancienneté

TELECHARGEZ NOTRE APP



Scannez et découvrez l'app ACV-CSC

1. SALAIRES HORAIRES MINIMA À PARTIR DU 1^{ER} AVRIL 2023

Au 1^{er} avril 2023, **une indexation de 1,86%** est appliquée. Dès lors, les salaires horaires minima sont adaptés comme suit à partir du 1^{er} avril 2023 :

SALAIRES MINIMA TRAVAILLEURS - 38H/SEMAINE

Non-qualifié à l'embauche	€ 15,82
Non-qualifié, après 6 mois	€ 16,19
Spécialisé	€ 16,41
Qualifié	€ 16,69
Surqualifié	€ 16,92

SALAIRES MINIMA TRAVAILLEUR TRANSPORTEUR ROUTIER

Salaire minimum	€ 16,41
RGPT	€ 0,65

SALAIRES MINIMA ÉTUDIANTS - 38H/SEMAINE

15 ans	€ 9,18
16 ans	€ 9,51
17 ans	€ 10,68
18 ans	€ 12,02
19 ans	€ 13,35
20 ans	€ 15,02

2. CONGÉ D'ANCIENNETÉ

Les ouvriers ont droit à 1 jour de congé payé complémentaire dès qu'ils ont 10 ans d'ancienneté auprès de leur employeur ou s'ils peuvent attester 15 ans d'ancienneté dans le secteur du bois (exploitation forestière, scieries ou commerce du bois).

Ce jour de congé est octroyé annuellement et pour la première fois au cours l'année civile pendant laquelle le travailleur répond aux conditions susmentionnées.

3. PRIME D'ANCIENNETÉ

Les ouvriers qui ont une ancienneté élevée auprès de leur employeur ont droit à une prime prise en charge par le secteur :

ANCIENNETÉ D'ENTREPRISE

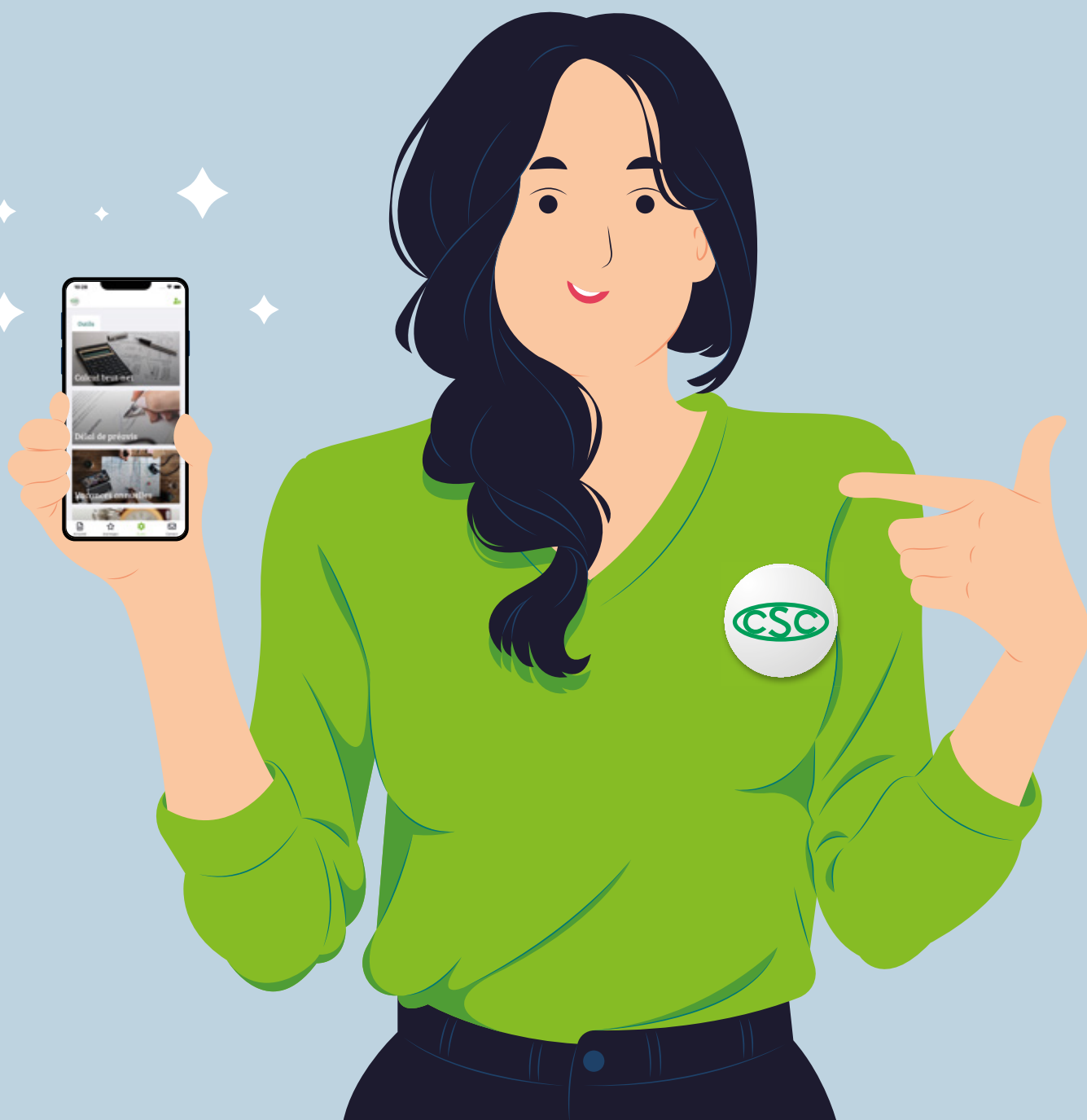
PRIME

25 ans	€ 400 et diplôme
35 ans	€ 800

Cette prime est payée avec l'avantage social.

Attention ! Cette prime n'est pas payée automatiquement, mais elle doit être demandée par votre employeur, vous-même ou la CSC. Si vous répondez aux conditions, n'hésitez certainement pas à contacter votre [secrétariat CSCBIE local](mailto:secretariat@cscbie.be).

DÉCOUVREZ NOTRE NOUVELLE APPLICATION



Téléchargez la nouvelle application ACV-CSC et restez informé-e!



- Restez au courant des dernières nouvelles sectorielles
- Calculez votre salaire net, vos jours de congé et votre préavis
- Consultez vos avantages en tant qu'affilié-e
- Trouvez le bureau CSC le plus proche de chez vous

Scannez et découvrez!

