



Construcții

IANUARIE 2023 | CP 124



bâtiment - industrie & énergie



CUPRINS

Introducere

1. Salariul minim orar
2. Suplimente
 - 2.1. Costuri și cazare
 - 2.2. Supliment pentru industria petrochimică
 - 2.3. Supliment pentru lucrul în schimburi
 - 2.4. Supliment de salariu pentru lucrări speciale
3. Indemnizație pentru unelte
4. Indemnizație pentru haine de lucru
5. Bonus de loialitate (bonus de sfârșit de an)
6. Vouchere eco
 - 6.1. Voucher eco unic
 - 6.2. Voucher eco recurent
7. Bonusuri în funcție de vechime
8. Zile libere în funcție de vechime
9. Cheltuieli de deplasare și indemnizație de mobilitate
10. Primă sindicală
11. Asigurare de spitalizare
 - 11.1. Muncitori în construcții
 - 11.2. Membrii de familie
12. Zile de odihnă compensatorii
13. Credit de timp
14. Indemnizație de promovare
15. Salariul zilnic garantat în caz de vreme rea
16. Indemnizații suplimentare de șomaj
17. Indemnizație suplimentară specială în caz de îngheț
18. Cupoane de vreme rea
19. Despăgubiri în caz de incapacitate de muncă pe termen lung din cauza unei boli sau a unui accident (de muncă)
20. Despăgubiri în cazul accidentelor de muncă ce conduc la incapacitate permanentă de muncă
21. Despăgubiri în caz de accidente mortale la locul de muncă
22. Plata concediului persoanei văduve
23. Pensie suplimentară
24. Aveți întrebări?
25. Beneficii și reduceri exclusive pentru membrii CSCBIE
26. Deveniți membru CSCBIE

INTRODUCERE

Prin această broșură, ne propunem să vă oferim o scurtă prezentare a tuturor avantajelor și beneficiilor la care aveți dreptul atunci când lucrați în sectorul construcțiilor.

Dacă aveți întrebări sau doriți mai multe informații despre oricare dintre subiecte, vă rugăm să contactați reprezentantul ACV-CSCBIE sau un [birou ACV-CSCBIE](#) din zona dvs.

Aveți grijă să verificați în mod regulat site-ul nostru web www.hetacv.be/acvbie - www.lacsc.be/cscbie, deoarece conține și o mulțime de informații.

Această broșură se referă adesea la publicații separate care tratează un subiect specific, cum ar fi „informații pentru domeniul construcțiilor” (disponibile numai în franceză, olandeză și germană), unde puteți găsi noile niveluri ale salariilor în fiecare trimestru. Puteți găsi aceasta și toate celelalte publicații pe site-ul nostru web, precum și la [biroul local ACV-CSCBIE](#).

1. SALARIUL MINIM ORAR

(40 DE ORE/SĂPTĂMÂNĂ)

Salariul minim orar este ajustat trimestrial (ianuarie - aprilie - iulie - octombrie) în funcție de evoluția indicelui, cu excepția salariilor ucenicilor, care se ajustează o dată pe an în luna iulie.

La fiecare 3 luni, puteți găsi noile salarii în publicația noastră „informații pentru domeniul construcțiilor” (disponibilă numai în franceză, olandeză și germană).

Vă rugăm să rețineți: S-ar putea să aveți dreptul la un salariu mai mare ca urmare a unui contract de muncă colectiv specific companiei. În acest caz, angajatorul este obligat să vă plătească salariul mai mare, în conformitate cu acest acord.



2. SUPLIMENTE

2.1. COSTURI ȘI CAZARE

Dacă sunteți angajat la un loc de muncă aflat atât de departe de locuința dvs., încât este imposibil să vă întoarceți acasă în fiecare zi, angajatorul dvs. trebuie să vă ofere o hrană corespunzătoare (= mese) și cazare (= un loc de dormit).

Dacă angajatorul dvs. nu oferă așa ceva, vă va datora o așa-numită indemnizație de separare.

Aceste indemnizații sunt indexate în fiecare trimestru, împreună cu salariile, și pot fi găsite în publicația noastră „informații pentru domeniul construcțiilor” (disponibilă numai în franceză, olandeză și germană).

2.2. SUPLIMENT PENTRU INDUSTRIA PETROCHIMICĂ

Dacă lucrați în zona perimetrală a unei fabrici petrochimice operaționale, veți primi un supliment salarial pe oră. Acest supliment este indexat în fiecare trimestru, împreună cu salariile, și poate fi găsit în publicația noastră „informații pentru domeniul construcțiilor” (disponibilă numai în franceză, olandeză și germană).

2.3. SUPLIMENT PENTRU LUCRUL ÎN SCHIMBURI

Indiferent cum se numesc diferitele schimburi și de ora la care începeți sau încetați lucrul, orele lucrate între:

- 6:00 și 14:00 sunt plătite la 110% din salariu;
- 14:00 și 22:00 sunt plătite la 110% din salariu; și
- 22:00 și 6:00 sunt plătite la 125% din salariu.

Atunci când lucrați trei schimburi consecutive, fiecărui schimb i se acordă o jumătate de oră de timp de masă, care este plătit la tariful normal.



2.4. SUPLIMENT DE SALARIU PENTRU LUCRĂRI SPECIALE

Uneori trebuie să îndepliniți anumite îndatoriri în circumstanțe speciale care pot provoca sentimente de incertitudine, frică, stres sau anxietate, în ciuda măsurilor de siguranță (obligatoriilor) care sunt implementate. Prin urmare, se justifică plata unei indemnizații suplimentare pentru timpul pe care îl petreceți îndeplinind această sarcină. Câteva exemple includ:

LISTA DE LUCRĂRI SPECIALE	SUPLIMENT
Lucrări de canalizare și la alte conducte așezate în șanțuri înguste cu o adâncime de cel puțin 1,70 metri	10%
Lucrări de demolare a clădirilor aflate într-o stare instabilă	25%
Montarea și demontarea schelelor:	
■ La mai mult de 10 metri deasupra nivelului solului;	10%
■ La mai mult de 15 metri deasupra nivelului solului.	25%
Lucrări structurale efectuate la înălțime (turnuri și clădiri de apartamente), când lucrătorul care efectuează aceste lucrări acționează la acea înălțime:	
■ Lucrul la înălțimi de 25 până la 40 de metri;	10%
■ Lucrul la înălțimi de 40 până la 60 de metri;	20%
■ Lucrul la înălțimi de 60 până la 80 de metri;	30%
■ Lucrul la înălțimi de 80 de metri și mai mult.	40%
...	

Există, de asemenea, o listă de lucrări nesănătoase, incomode sau dificile, care vă dau dreptul la o indemnizație suplimentară pentru timpul pe care îl petreceți îndeplinind sarcina respectivă. Câteva exemple includ:

LISTA LUCRĂRILOR NESĂNĂTOASE, INCOMODE SAU DIFICILE	SURPLUS
Curățarea folosind un aparat de sablat cu nisip	10%
Turnarea sacilor de ciment într-o auto-betonieră	12,5%
Lucrul în tuneluri care sunt utilizate	25%
Lucrări de pavaj	10%
...	

Lista completă de lucrări speciale, nesănătoase, incomode sau dificile poate fi găsită în acordul colectiv de muncă privind suplimentele salariale sau vă puteți adresa reprezentantului ACV-CSCBIE sau [biroului dvs. local ACV-CSCBIE](#).

3. INDEMNIZAȚIE PENTRU UNELTE

Dacă angajatorul dvs. nu vă furnizează unelte, aveți dreptul la o compensație de 0,04 euro pe oră de timp efectiv de lucru pentru uzură, dacă lucrați într-una dintre următoarele profesii:

- Tăietor de pietre de marmură, pietrar;
- Tâmplar, dulgher și constructor de scări angajat într-o tâmplărie;
- Instalator, lucrător cu zinc;
- Tâmplar și lucrător cu cofraje în companii de lucrări structurale;
- Tăietori cu ferăstrăul și cioplitori în piatră albă, sculptori și sculptori de ornamente.

Compensația este de 0,035 euro pe oră de muncă efectivă dacă aveți una dintre următoarele profesii:

- Tencuitor;
- Zidar;
- Parchetar.

Această sumă este plătită de două ori pe an (pe 15 aprilie și 15 octombrie) de către angajatorul dvs.

4. INDEMNIZAȚIE PENTRU HAINE DE LUCRU

În principiu, angajatorul dvs. este responsabil pentru curățarea și întreținerea hainelor de lucru.

Dar, dacă evaluarea riscurilor arată că hainele de lucru nu prezintă un risc pentru sănătatea lucrătorilor și a împrejurimilor lor imediate, iar angajatorul nu oferă facilități la locul de muncă (de exemplu, mașină de spălat) pentru a curăța hainele de lucru, atunci lucrătorii pot efectua singuri curățarea și întreținerea. Angajatorul dvs. vă va plăti o indemnizație de 0,50 euro pe zi lucrătoare în acest scop.

5. BONUS DE LOIALITATE (BONUS DE SFÂRȘIT DE AN)

În sectorul construcțiilor, veți primi un bonus de sfârșit de an sub formă de cupoane de fidelitate. Suma brută corespunde cu 9% din salariul brut câștigat la 100% în perioada de la 1 iulie până la 30 iunie a anului următor.

Constructiv vă va trimite cardul de cupoane până cel târziu pe 31 octombrie. Puteți furniza acest document la un [birou ACV-CSCBIE](#) și noi ne vom ocupa de plată de la sfârșitul lunii octombrie.



6. VOUCHERE ECO

6.1. VOUCHER ECO UNIC

Ca parte a acordului sectorial 2021-2022, ar fi trebuit să fi primit o primă unică de 130 de euro sub forma unui voucher eco pe 15 decembrie 2021. Dacă nu ați primit aceasta, vă rugăm să contactați un [birou ACV-CSCBIE](#). Putem obține această primă până la 1 an de la încheierea contractului dvs. de muncă (și chiar mai târziu, în anumite circumstanțe).

6.2. VOUCHER ECO RECURENT

În fiecare an, în luna mai, veți primi un voucher eco în valoare de 100 de euro dacă ați fost angajat cu normă întreagă în perioada 1 aprilie - 31 martie. Dacă nu sunteți angajat cu normă întreagă sau nu ați fost angajat pe toată perioada, veți primi acest voucher eco proporțional.

Este posibil ca firma dvs. să fi transformat acest voucher într-un beneficiu echivalent. Verificați la reprezentantul ACV-CSCBIE sau la [biroul local ACV-CSCBIE](#). Avem o listă de companii care au transformat dreptul la vouchere eco în alte beneficii.

7. BONUSURI ÎN FUNCȚIE DE VECHIME

VECHIMEA ÎN COMPANIE	PRIMĂ BRUTĂ UNICĂ
25 de ani	500 euro
35 de ani	700 euro

8. ZILE LIBERE ÎN FUNCȚIE DE VECHIME

VECHIMEA ÎN COMPANIE	NUMĂRUL DE ZILE LIBERE ÎN FUNCȚIE DE VECHIME (PE AN)
15 ani	1 zi plătită
25 de ani	2 zile plătite

9. CHELTUIELI DE CĂLĂTORIE ȘI INDEMNIZAȚIE DE MOBILITATE



În calitate de muncitor în construcții, beneficiați de o schemă specială pentru plata cheltuielilor de deplasare și a indemnizației de mobilitate. Angajatorul dvs. are obligația să detalieze calculul indemnizației de mobilitate pe fișa dvs. de salariu (cu excepția cazului în care delegația sindicală sau dvs. înșivă, prin acord individual, ați exceptat angajatorul dvs. de la aceasta).

Metoda de calcul, sumele curente și mai multe informații pot fi găsite în broșurile noastre „Grila A - B” și „Mobilitatea în construcții” (disponibile numai în limba franceză, olandeză și germană).

VACANȚĂ DE MOBILITATE

Dacă primiți o indemnizație de mobilitate însumând 43.000 km sau mai mult pe an (ianuarie-decembrie), aveți dreptul la o vacanță de mobilitate de o zi, care poate fi luată de comun acord cu angajatorul dvs. Veți primi salariul normal în această vacanță, plătit de angajator.

INDEMNIZAȚIE PENTRU BICICLETĂ

Dacă mergeți la serviciu cu bicicleta, veți primi o indemnizație pentru bicicletă de 0,24 euro pe kilometru efectiv parcurs. Aceasta înlocuiește o rambursare a cheltuielilor de deplasare și a indemnizației de mobilitate.

10. PRIMĂ SINDICALĂ

Prima sindicală (numită și „ajutor social” în sector) se acordă tuturor lucrătorilor din sectorul construcțiilor care sunt membri ai unui sindicat.

Quantumul primei sindicale corespunde cu 0,6652 euro pe zi lucrată sau zi echivalentă în perioada de referință (de la 1 aprilie până la 31 martie), până la maximum 145 de euro pe an. În fiecare an, la sfârșitul lunii iunie, această sumă va fi achitată automat în contul dvs. bancar pe care ACV-CSC îl are la dosar.

11. ASIGURARE DE SPITALIZARE

11.1. MUNCITORI ÎN CONSTRUCȚII

Sectorul de construcții a încheiat o poliță de asigurare colectivă de spitalizare la AG Insurance, care este gratuită pentru toți muncitorii din construcții cu vechime de cel puțin șase luni. Vă veți alătura automat acestei politici și, prin urmare, dvs. nu trebuie să faceți nimic.

11.2. MEMBRII DE FAMILIE

De asemenea, aveți opțiunea de a adăuga membrii familiei dvs. la polița de asigurare la spitalizare. Dacă doriți ca aceștia să se alătore, trebuie să plătiți o contribuție care va fi indexată anual în conformitate cu indicele medical. Trebuie să plătiți această primă anual și puteți alege dacă plătiți printr-o deducere din cupoanele dvs. de fidelitate sau printr-un transfer bancar.

Pentru a verifica sumele actuale ale primei, vă rugăm să contactați [biroul local ACV-CSCBIE](#).





12. ZILE DE ODIHNĂ COMPENSATORII

În sectorul construcțiilor, 12 zile de odihnă compensatorii sunt stabilite în fiecare an colectiv pentru întreaga țară, pentru a compensa diferența dintre săptămâna de lucru de 40 de ore și timpul de lucru de 38 de ore pentru sector.

În calitate de lucrător, aveți dreptul la aceste zile de odihnă compensatorii în următoarele condiții:

- Lucrați la o companie de construcții;
- Ați fost concediat în perioada de 60 de zile premergătoare perioadei principale (= perioada din jurul Crăciunului și Anului Nou) și erați încă șomer complet la începutul perioadei principale.

În mod normal, nu este permis să se lucreze în zilele de odihnă compensatorii, dar există 3 excepții:

- Lucrul în zilele de duminică este permis în compania dvs.;
- Sunteți responsabil cu asistența pentru clienți la un distribuitor de materiale pentru clădiri; totuși, pentru unele dintre zilele de odihnă compensatorii, această excepție nu se aplică transportului.
- Aveți în general o perioadă de activitate intensă în zilele de odihnă compensatorii (de exemplu instalatori de încălzire centrală în lunile cele mai reci din an (perioada de sfârșit de an)).

În fiecare an, Constructiv vă va furniza formularul cu „zile de odihnă” al angajatorului dvs.. Dacă ați părăsit compania, acest formular va fi trimis la adresa dvs. de domiciliu. Puteți furniza acest document la un [birou ACV-CSCBIE](#), iar noi ne vom ocupa de plată din decembrie.

Suma zilnică plătită pentru aceste zile depinde de clasificarea postului dvs.

13. CREDIT DE TIMP

Puteți utiliza sistemul de credit de timp pentru a oferi îngrijire timp de maximum 51 de luni. Dacă luați credit de timp pentru îngrijirea copilului, durata maximă este de 48 de luni. Dacă luați credit de timp pentru a participa la o instruire, durata maximă este de 36 de luni. Veți primi o indemnizație de la RVA-ONEM (Oficiul Național de Ocupare a Forței de Muncă) pentru a vă suplimenta veniturile.

Există, de asemenea, un sistem de sfârșit de carieră care se aplică până la pensionare. Dacă îndepliniți anumite cerințe de vârstă și/sau carieră, aveți dreptul la beneficii plătite de RVA-ONEM și pentru aceasta.

De asemenea, puteți profita de stimulentele oferite de regiuni și/sau comunități.

Pentru a afla dacă îndepliniți condițiile și cum ar putea arăta noul dvs. program de angajare, cel mai bine este să contactați [biroul local ACV-CSCBIE](#).



14. INDEMNIZAȚIE DE PROMOVARE

Dacă aveți un credit ipotecar, puteți obține o indemnizație anuală de până la 383 de euro net. Pentru a beneficia de această indemnizație, trebuie să aveți cel puțin 3 carduri de legitimare (carduri de îngheț), ipoteca dumneavoastră trebuie să aibă o vechime de un an, și trebuie să fie contractată pentru locuința în care sunteți domiciliat.

De asemenea, puteți obține o indemnizație dacă contractați un al doilea credit ipotecar: odată ce prima dvs. ipotecă este rambursată sau nu mai atingeți suma maximă de 383 de euro și obțineți o nouă ipotecă, aveți din nou dreptul la indemnizația de promovare.

De exemplu, dacă ați contractat un credit ipotecar pentru a finanța lucrări de renovare sau pentru a monta panouri solare, puteți obține această indemnizație.



15. SALARIUL ZILNIC GARANTAT ÎN CAZ DE VREME REA

Dacă începeți lucrul, dar nu puteți continua din cauza vremii nefavorabile, aveți dreptul la plata integrală pentru ziua lucrătoare. Cu alte cuvinte, vi se va plăti întregul salariu pentru orele de lucru pierdute.

Dacă angajatorul dvs. (sau o persoană desemnată de acesta) stabilește la sosirea pe șantier că nu este posibil să începeți lucrul și nu ați început deja să lucrați, atunci:

- Vă întoarceți acasă;
- Aveți dreptul la beneficii de șomaj;
- Aveți dreptul la indemnizația de mobilitate.

Dacă activați în domeniul lucrărilor structurale, se aplică aranjamente speciale dacă nu puteți continua munca pe care o făceați din cauza vremii nefavorabile:

- 50% din salariu pentru orele pierdute din cauza vremii nefavorabile vor fi plătite de către angajator;
- Celelalte 50% vor fi acoperite sub formă de cupoane de vreme rea (vedeți mai jos).

16. BENEFICIILE SUPLIMENTARE DE ȘOMAJ

Dacă sunteți șomer temporar din cauza **înghețului sau zăpezii depuse**, veți primi o indemnizație suplimentară de șomaj (indemnizație de îngheț), plătită de serviciile de șomaj ACV-CSC, pe perioadă nelimitată.

Dacă sunteți șomer temporar din **alt motiv**, veți primi o indemnizație suplimentară de șomaj (indemnizație pentru construcții) pentru până la 60 de zile (săptămână de șase zile), plătită de serviciile de șomaj ACV-CSC.

Cuantumul acestei indemnizații suplimentare de șomaj variază în funcție de faptul că dvs., în calitate de muncitor în construcții, dețineți un card de legitimare care dovedește că sunteți „persoană îndreptățită”, precum și de categoria dvs. de salariu.

Dacă aveți un card de legitimare care dovedește că sunteți o „persoană îndreptățită”, aveți dreptul la următoarele indemnizații:

CATEGORIE	SUME ZILNICE (într-o săptămână de șase zile)
Categoria I	6,34 euro
Categoria IA	6,66 euro
Categoria II	7,63 euro
Categoria IIA	8,02 euro
Categoria III	10,08 euro
Categoria IV și peste	10,85 euro

Odată ce creditul dvs. de 60 de zile (săptămână de șase zile) a fost epuizat și sunteți temporar șomer din **motive economice**, veți avea dreptul doar la o indemnizație suplimentară de 2 euro (săptămână de cinci zile), plătită de angajator.

Dacă nu aveți un card de legitimare care să ateste că sunteți o „persoană îndreptățită”, veți primi o indemnizație suplimentară de 2 euro (săptămână de cinci zile) pentru toate zilele în care sunteți șomer temporar din cauză de **îngheț sau zăpadă depusă**, și pe o perioadă de 60 de zile dacă sunteți șomer temporar din **alt motiv**, plătită de serviciile de șomaj ACV-CSC.

În cazul în care creditul dvs. de 60 de zile (săptămână de șase zile) a fost epuizat și sunteți temporar șomer din **motive economice**, angajatorul dvs. va continua să plătească această indemnizație suplimentară de 2 euro.

Vă rugăm să rețineți: Dacă desfășurați o activitate independentă ca profesie secundară activă în sectorul construcțiilor, nu aveți dreptul la indemnizațiile de șomaj suplimentare specifice sectorului de mai sus (indemnizație de îngheț și indemnizație pentru construcții).

17. INDEMNIZAȚIE SUPLIMENTARĂ SPECIALĂ ÎN CAZ DE ÎNGHEȚ

Aveți dreptul la o indemnizație suplimentară de 5,35 euro brut pe zi de îngheț plătită (săptămână de șase zile) dacă dețineți un card de legitimare, sunteți temporar șomer din cauza vremii nefavorabile și ați primit o indemnizație de îngheț în perioada cuprinsă între 1 octombrie și 30 aprilie a anului următor.

În fiecare an, la sfârșitul lunii iunie, această sumă va fi achitată automat în contul dvs. bancar pe care ACV-CSC îl are la dosar.

18. CUPOANE DE VREME REA

Cupoanele de vreme rea sunt disponibile pentru toți lucrătorii din construcții care efectuează lucrări de structură (cod NSSO 024) sau lucrări de acoperiș și rostuire (cod NSSO 054). Suma brută corespunde cu 2% din salariul brut câștigat la 100% în perioada de la 1 ianuarie până la 31 decembrie.

Constructiv vă va trimite cardul de vreme rea până cel târziu pe 29 aprilie. Puteți furniza acest card la un [birou ACV-CSCBIE](#) și noi ne vom ocupa de plată de la sfârșitul lunii aprilie.





19. DESPĂGUBIRI ÎN CAZ DE INCAPACITATE DE MUNCĂ PE TERMEN LUNG DIN CAUZA UNEI BOLI SAU A UNUI ACCIDENT (DE MUNCĂ)

Dacă sunteți în incapacitate de muncă mai mult de 30 de zile calendaristice consecutive, veți primi o compensație suplimentară pe lângă indemnizația de boală:

ZILE CALENDARISTICE	SUMA ZILNICĂ
Între 1 și 30 de zile calendaristice	Nimic
Între 31 și 56 de zile calendaristice	7,65 euro
Între 57 și 337 de zile calendaristice	8,70 euro

Dacă sunteți în incapacitate de muncă de mai mult de un an și cel puțin 66%, veți primi o **indemnizație de vacanță pentru muncitori în construcții cu dizabilități**, dacă îndepliniți anumite condiții. Suma anuală acordată este de 575 de euro brut.

Rețineți: trebuie să depuneți singur o cerere! Contactați [biroul dvs. ACV-CSCBIE](#) și ne vom ocupa noi de formalități.

20. DESPĂGUBIRI ÎN CAZUL ACCIDENTELOR DE MUNCĂ CE CONDUC LA INCAPACITATE PERMANENTĂ DE MUNCĂ

Dacă aveți o incapacitate permanentă de muncă de 66% sau mai mult, veți primi o plată unică de 800 de euro, plus o plată unică de 650 de euro per copil aflat în întreținere.



21. DESPĂGUBIRI ÎN CAZ DE ACCIDENTE MORTALE LA LOCUL DE MUNCĂ

În calitate de persoană văduvă sau moștenitor principal, aveți dreptul la o plată unică de 6.350 de euro. Această sumă este majorată cu o plată unică de 1.000 de euro per copil aflat în întreținere la momentul accidentului mortal la locul de muncă. În plus, se acordă o alocație anuală de 1.000 de euro pentru fiecare copil eligibil pentru indemnizația de orfan din anul următor decesului.

22. PLATA CONCEDIULUI PERSOANEI VĂDUVE

Persoana văduvă poate avea dreptul la plata concediului. Regulile în acest sens sunt destul de complicate. Există diferite scheme, în funcție de situația persoanei văduve (vârsta, starea civilă, dacă muncitorul în construcții era pensionat sau nu etc.) la momentul decesului soțului/soției.

23. PENSIE SUPLIMENTARĂ

Sectorul construcțiilor are o schemă de pensie suplimentară la nivel de sector, numită „**Plan Construo**”. Suma variază în funcție de vechimea dumneavoastră sectorială. Cu cât aveți mai multe carduri de legitimare, cu atât contribuția depusă în contul dvs. individual este mai mare. Cu alte cuvinte, loialitatea față de sectorul construcțiilor este răsplătită: cu cât lucrați mai mulți ani în sector, cu atât pensia suplimentară va fi mai mare.

Contribuția corespunde unui procent din salariul pe care îl primiți pentru performanță efectivă și din salariul teoretic pentru anumite perioade în care nu lucrați (de exemplu, din cauza unei boli).

Cotele de contribuție sunt următoarele:

NUMĂRUL DE CARDURI DE LEGITIMARE (îndreptățit sau nu)	CONTRIBUȚIA ANGAJATORULUI
0 la 4	1,10%*
5 la 9	1,10%*
10 la 14	1,10%
15 la 19	1,35%
20 la 24	1,65%
25 la 29	2,20%
30 sau mai multe	2,65%

* Datorită ACV-CSCBIE, această cotă a contribuției va fi aplicabilă începând cu 1 ianuarie 2023. Până la acea dată, veți primi 0,25% dacă aveți 0 până la 4 carduri de legitimare și 0,45% dacă aveți 5 până la 9 carduri de legitimare.

Toate aceste informații le găsiți în broșura ACV-CSCBIE „**Pensie suplimentară pentru construcții**” (disponibilă doar în franceză, olandeză și germană).

24. AVEȚI ÎNTREBĂRI?

Aveți întrebări despre oricare dintre subiectele menționate mai sus? Apoi contactați reprezentantul dvs. ACV-CSCBIE sau un [birou ACV-CSCBIE](#) din zona dvs.

Pe site-ul nostru www.lacsc.be/construction (în franceză și olandeză), veți găsi o mulțime de informații, precum și toate broșurile noastre sectoriale.



**SCANAȚI ACEST COD QR ȘI
CONSULTAȚI TOATE BROȘURILE NOASTRE**



25. BENEFICIILE ȘI REDUCERILE EXCLUSIVE PENTRU MEMBRII CSCBIE

Pe lângă o calitate optimă a serviciilor, CSCBIE dorește să ofere o putere de cumpărare mai mare membrilor săi. Datorită cardului de avantaj CSCBIE-Plus și implementării unei platforme de achiziții în grup, membrii noștri beneficiază de reduceri și prețuri avantajoase de la numeroși distribuitori. Așa reușim, de exemplu, să reducem cu 5% prețul plătit de membrii noștri la casa unui supermarket. Acesta este un alt mod pentru noi de a crește puterea de cumpărare a membrilor noștri.

Pentru a profita din plin de aceste avantaje, este necesar să vă înregistrați pe www.cscbieplus.be (în franceză și olandeză). Încă nu v-ați înregistrat? Faceți-o astăzi!

Reducerile și avantajele exclusive rezervate afiliaților CSCBIE sunt disponibile în **aplicația dezvoltată de „Ekivita Edenred”**, aplicație (în franceză și olandeză) pe care o puteți descărca prin scanarea codului QR atașat.



Vayamundo rămâne partenerul de voiaj prin excelență pentru membrii noștri. Beneficiați de o **reducere de 25%** la cluburile Vayamundo din Ostend și Houffalize. Puteți găsi mai multe informații pe www.vayamundo.eu.

26. DEVENIȚI MEMBRU CSCBIE!

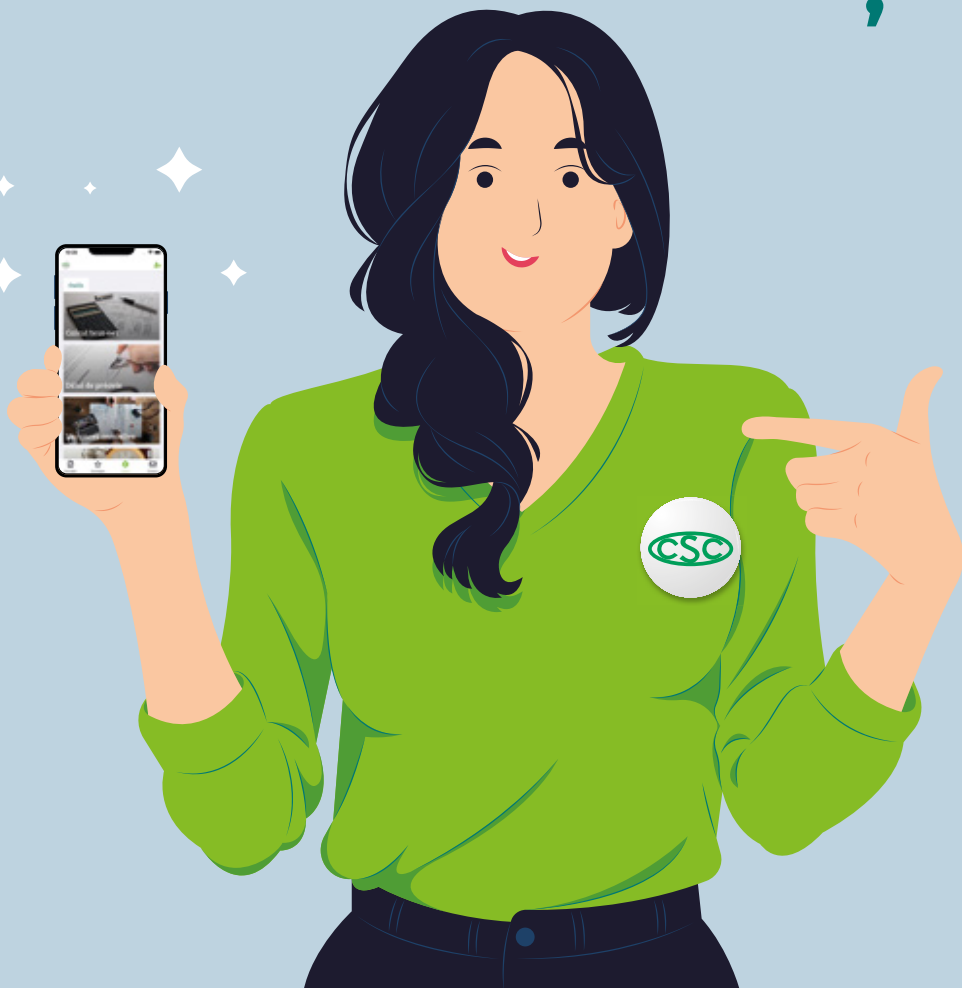
Beneficiați de asistență juridică eficientă din partea unor avocați cu experiență, informații privind programul de lucru, zilele libere, plata concediului, concedierea, contractele de muncă, salariul și condițiile de muncă, avantajele fondurilor de securitate de subsistență, sporuri, credit de timp, RCC (fostă pensionare anticipată), siguranță și sănătate, accidente de muncă, stres, boli profesionale, boală și invaliditate



**SCANAȚI ACEST COD QR ȘI
DEVENIȚI MEMBRU CSCBIE!**



DESCOPERIȚI NOUA NOASTRĂ APLICAȚIE



Descărcați noua aplicație ACV-CSC și fiți informat!



- Fiți la curent cu cele mai recente știri sectoriale
- Calculați-vă salariul net, zilele libere și perioada de preaviz
- Verificați beneficiile dvs. de membru
- Găsiți cel mai apropiat birou ACV-CSC

Scanati și
aflati!



CONTACTE CSC BATIMENT – INDUSTRIE & ENERGIE

AALST - OUDENAARDE	Aalst: Hopmarkt 45	053 73 45 84
ANTWERPEN	Nationalestraat 111	03 222 70 81
BASTOGNE	Rue Pierre Thomas 12	063 24 47 00
BRUSSEL	Pletinckxstraat 19	02 557 85 85
CHARLEROI	Rue Prunieu 5	071 23 08 93
GENT - EEKLO	Gent: Poel 7	09 265 43 61
HASSELT	Frans Massystraat 11	011 29 09 80
LEUVEN	Kessel-Lo: Martelarenlaan 8	016 21 94 21
LIÈGE	Boulevard Saucy 10	04 340 73 10
MECHELEN	Onder Den Toren 4A	015 71 85 30
MONS - LA LOUVIÈRE - HAINAUT OCCIDENTAL	Mons: rue Claude de Bettignies 10 / 12	065 37 25 93
	La Louvière: Place Maugrétout 17	065 37 26 11
	Tournai: Avenue des Etats-Unis 10 bte 7	069 88 07 42
NAMUR - BRABANT WALLON	Bouge: Chaussée de Louvain 510	081 25 40 27
	Nivelles: Rue des Canonniers 14	067 88 46 35
TURNHOUT	Korte Begijnenstraat 20	014 44 61 01
VERVIERS	Pont Léopold 4 / 6	087 85 99 66
WAAS EN DENDER	Dendermonde: Oude Vest 144 bus 2	03 765 23 17
	Sint-Niklaas: Hendrik Heymanplein 7	03 765 23 00
WEST-VLAANDEREN	Brugge: Koning Albert-I-laan 132	050 44 41 76
	Ieper: St.-Jacobsstraat 34	059 34 26 31
	Kortrijk: President Kennedypark 16 D	056 23 55 51
	Oostende: Dr. L. Colensstraat 7	059 55 25 40
	Roeselare: H. Horriestraat 31 A	051 26 55 31



bâtiment - industrie & énergie

Rue Royale 45 – 1000 Bruxelles – T 02 285 02 11
cscbie@acv-csc.be – www.lacsc.be/cscbie

© cscbie.syndicat – f ACVBIE - CSCBIE

Descărcați
aplicația noastră!

