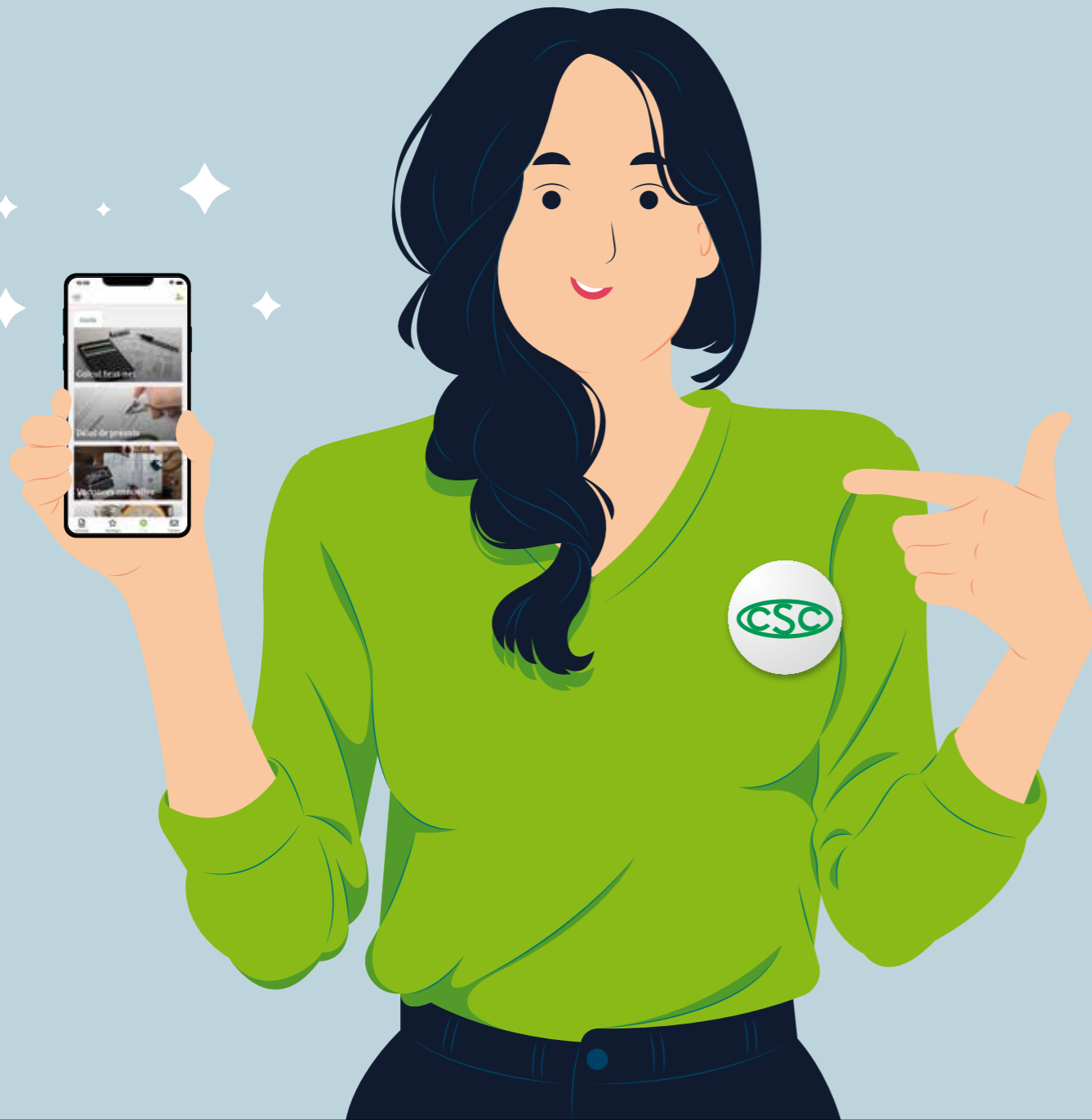


DÉCOUVREZ NOTRE NOUVELLE APPLICATION



Téléchargez la nouvelle application ACV-CSC et restez informé-e!



- Restez au courant des dernières nouvelles sectorielles
- Calculez votre salaire net, vos jours de congé et votre préavis
- Consultez vos avantages en tant qu'affilié-e
- Trouvez le bureau CSC le plus proche de chez vous

Scannez et découvrez!



CONTENU

- 1 Salaires minima du personnel technique ouvrier et de production à partir du 1^{er} novembre 2023
- 2 Salaires minima du personnel d'encadrement et administratif à partir du 1^{er} novembre 2023

1. SALAIRES TRAVAILLEURS PRODUCTION À PARTIR DU 1/11/2023

L'indice pivot pour la fonction publique et les allocations sociales ayant été dépassé en octobre 2023, les salaires des ETA wallonnes ont également été indexés au 1^{er} novembre 2023, selon notre CCT du 30 mai 2002.

Veillez trouver ci-dessous les nouveaux minima horaires et mensuels qui sont d'application depuis le 1^{er} novembre 2023.

CATEGORIES	MINIMA HORAIRES	MINIMA MENSUELS
1	12,9078 €	2.125,48 €
2	13,0629 €	2.151,02 €
3	13,2890 €	2.188,26 €
4	13,5149 €	2.225,45 €
5	13,8731 €	2.284,44 €
6	14,3250 €	2.358,85 €
7	15,5405 €	2.559,00 €

TELECHARGEZ NOTRE APP



Scannez et découvrez l'app ACV-CSC



2. SALAIRES MINIMA DU PERSONNEL D'ENCADREMENT À PARTIR DU 1ER NOVEMBRE 2023 (EN €)

An.	Directeur (ETA > 100)	Directeur (ETA < 100)	Assistant du Directeur	Resp. Personnel	Infirmier gradué social	Assistant social	Ergoth.	Comptable gradué	Aide comptable
	1.80 + 2 ans	1.80	1.80	1.63	1.55-1.61-1.77 + 2ans	1.55-1.61-1.77	1.55-1.61-1.77	1.55-1.61-1.77	1.31
0	4.094,66	3.910,29	3.910,29	3.290,59	2.941,60	2.941,60	2.941,60	2.941,60	2.548,22
1	4.259,78	4.094,66	4.094,66	3.487,91	3.235,35	3.144,98	3.144,98	3.144,98	2.744,00
2	4.259,78	4.094,66	4.094,66	3.487,91	3.235,35	3.144,98	3.144,98	3.144,98	2.765,85
3	4.424,91	4.259,78	4.259,78	3.533,99	3.325,74	3.235,35	3.235,35	3.235,35	2.787,64
4	4.424,91	4.259,78	4.259,78	3.533,99	3.325,74	3.235,35	3.235,35	3.235,35	2.809,46
5	4.590,04	4.424,91	4.424,91	3.595,43	3.769,52	3.325,74	3.325,74	3.325,74	2.831,25
6	4.590,04	4.424,91	4.424,91	3.595,43	3.769,52	3.769,52	3.769,52	3.769,52	2.905,88
7	4.755,16	4.590,04	4.590,04	3.718,31	3.861,69	3.769,52	3.769,52	3.769,52	2.936,70
8	4.816,64	4.590,04	4.590,04	3.718,31	3.923,11	3.861,69	3.861,69	3.861,69	2.989,39
9	4.981,77	4.755,16	4.755,16	3.841,18	4.015,28	3.861,69	3.861,69	3.861,69	3.042,09
10	4.981,77	4.816,64	4.816,64	3.902,64	4.015,28	3.923,11	3.923,11	3.923,11	3.155,09
11	5.146,90	4.981,77	4.981,77	4.010,17	4.107,45	4.015,28	4.015,28	4.015,28	3.207,79
12	5.146,90	4.981,77	4.981,77	4.010,17	4.107,45	4.015,28	4.015,28	4.015,28	3.260,45
13	5.312,02	5.146,90	5.146,90	4.117,68	4.199,57	4.107,45	4.107,45	4.107,45	3.313,24
14	5.312,02	5.146,90	5.146,90	4.117,68	4.517,04	4.107,45	4.107,45	4.107,45	3.365,93
15	5.477,15	5.312,02	5.312,02	4.225,23	4.609,22	4.199,57	4.199,57	4.199,57	3.418,81
16	5.477,15	5.312,02	5.312,02	4.225,23	4.609,22	4.517,04	4.517,04	4.517,04	3.472,56
17	5.642,28	5.477,15	5.477,15	4.332,74	4.701,36	4.609,22	4.609,22	4.609,22	3.526,32
18	5.644,47	5.477,15	5.477,15	4.332,74	4.701,36	4.609,22	4.609,22	4.609,22	3.580,08
19	5.807,41	5.642,28	5.642,28	4.440,25	4.793,53	4.701,36	4.701,36	4.701,36	3.633,83
20	5.807,41	5.644,47	5.644,47	4.440,25	4.793,53	4.701,36	4.701,36	4.701,36	3.687,53
21	5.972,52	5.807,41	5.807,41	4.547,82	4.885,69	4.793,53	4.793,53	4.793,53	3.741,30
22		5.807,41	5.807,41	4.547,82	4.885,69	4.793,53	4.793,53	4.793,53	3.795,05
23		5.972,52	5.972,52	4.655,33	4.977,87	4.885,69	4.885,69	4.885,69	3.848,81
24				4.655,33	4.977,87	4.885,69	4.885,69	4.885,69	3.902,56
25				4.762,85	5.069,98	4.977,87	4.977,87	4.977,87	3.956,32
26				4.762,85		5.069,98	5.069,98	5.069,98	4.010,08
27					4.870,37				4.063,84
28					4.870,37				4.117,60
29					4.977,89				4.171,31
30					4.977,89				
31					5.085,42				

An.	Secrétaire Direction Gradué	Rédacteur	Secrétaire sténodactylo	Resp. commercial	Resp. Production Moniteur 1	Moniteur 2	Moniteur 3	Moniteur 4	Moniteur 5
	1.55-1.61-1.77	1.50	1.26	1.66	1.66	1.59	1.54	1.40	1.30
0	2.941,60	2.472,90	2.427,66	3.444,38	3.444,38	3.057,09	2.893,86	2.635,36	2.496,32
1	3.144,98	2.668,74	2.607,90	3.613,41	3.613,41	3.245,34	3.082,22	2.823,66	2.676,56
2	3.144,98	2.690,53	2.631,58	3.613,41	3.613,41	3.245,34	3.082,22	2.823,66	2.700,28
3	3.235,35	2.712,33	2.655,30	3.736,26	3.736,26	3.290,53	3.127,40	2.868,84	2.723,93
4	3.235,35	2.734,12	2.678,96	3.736,26	3.736,26	3.290,53	3.127,40	2.868,84	2.747,66
5	3.325,74	2.755,93	2.702,61	3.859,17	3.859,17	3.335,72	3.172,60	2.914,03	2.767,32
6	3.769,52	2.808,67	2.726,33	3.859,17	3.859,17	3.335,72	3.172,60	2.914,03	2.795,04
7	3.769,52	2.861,38	2.750,01	3.982,08	3.982,08	3.380,87	3.217,79	2.959,23	2.818,71
8	3.861,69	2.914,07	2.773,73	3.982,08	3.982,08	3.380,87	3.217,79	2.959,23	2.842,38
9	3.861,69	2.966,80	2.797,40	4.104,94	4.104,94	3.426,39	3.262,98	3.004,43	2.866,09
10	3.923,11	3.079,76	2.890,32	4.166,37	4.166,37	3.487,85	3.323,22	3.064,66	2.958,10
11	4.015,28	3.132,48	2.918,75	4.289,26	4.289,26	3.549,31	3.383,48	3.124,92	2.986,51
12	4.015,28	3.185,18	2.947,17	4.289,26	4.289,26	3.549,31	3.383,48	3.124,92	3.014,94
13	4.107,45	3.237,92	2.975,60	4.412,17	4.412,17	3.610,72	3.444,38	3.185,18	3.043,35
14	4.107,45	3.290,61	3.004,00	4.412,17	4.412,17	3.610,72	3.444,38	3.185,18	3.071,78
15	4.199,57	3.343,33	3.032,45	4.535,03	4.535,03	3.672,16	3.505,81	3.245,38	3.100,21
16	4.517,04	3.396,07	3.060,82	4.535,03	4.535,03	3.672,16	3.505,81	3.245,38	3.128,63
17	4.609,22	3.449,50	3.089,23	4.657,94	4.657,94	3.733,63	3.567,23	3.305,64	3.157,01
18	4.609,22	3.503,25	3.117,67	4.657,94	4.657,94	3.733,63	3.567,23	3.305,64	3.185,43
19	4.701,36	3.557,00	3.146,09	4.780,83	4.780,83	3.795,01	3.628,72	3.365,90	3.213,85
20	4.701,36	3.610,75	3.174,52	4.780,83	4.780,83	3.795,01	3.628,72	3.365,90	3.242,26
21	4.793,53	3.664,52	3.202,92	4.903,69	4.903,69	3.856,49	3.690,15	3.426,85	3.270,68
22	4.793,53	3.718,28	3.231,35	4.903,69	4.903,69	3.856,49	3.690,15	3.426,85	3.299,10
23	4.885,69	3.772,04	3.259,72	5.026,59	5.026,59	3.917,92	3.751,56	3.487,91	3.327,54
24	4.885,69	3.825,79	3.288,14	5.026,59	5.026,59	3.917,92	3.751,56	3.487,91	3.355,94
25	4.977,87	3.879,51	3.316,57	5.149,49	5.149,49	3.979,36	3.813,00	3.549,34	3.384,32
26	5.069,98	3.933,28	3.344,98	5.149,49	5.149,49	3.979,36	3.813,00	3.549,34	3.412,82
27		3.986,61	3.373,41	5.272,37	5.272,37	4.040,79	3.874,85	3.610,75	3.441,78
28		4.040,79	3.401,83			4.040,79	3.874,85	3.610,75	3.470,77
29		4.094,54	3.430,66			4.102,25	3.935,85	3.672,19	3.499,74
30						4.102,25	3.935,85	3.672,19	
31						4.163,64	3.997,34	3.733,63	