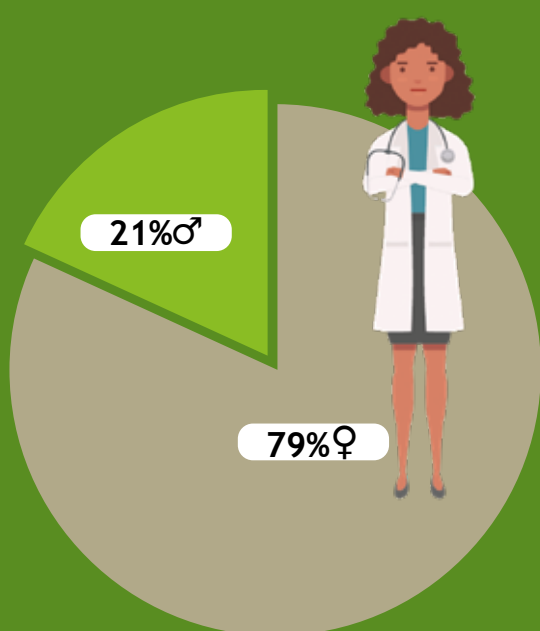
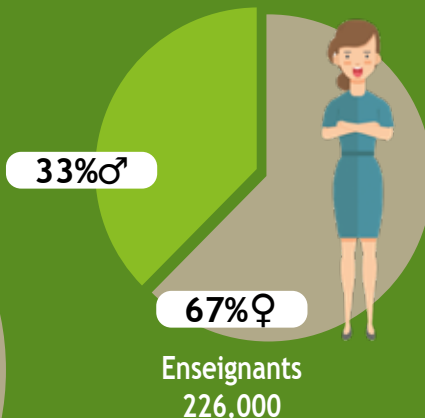


## CRISE CORONAVIRUS – QUI SONT LES PREMIÈRES DE CORVÉE ?

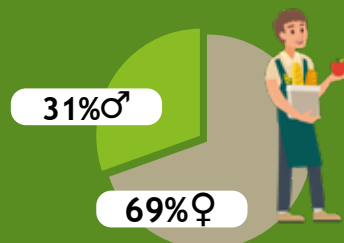
Focus sur ces métiers essentiels, en première ligne pendant la crise du Coronavirus : Qui sont ces travailleurs ou plutôt qui sont ces travailleuses ? Et quelles sont leurs conditions de travail ?



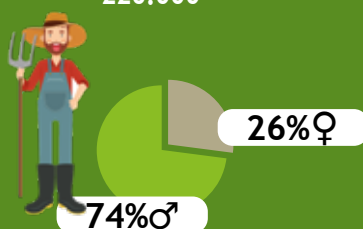
**Personnel de soins**  
700.000 dont 140.000 infirmières,  
100.000 aide-soignantes et 35.000 médecins



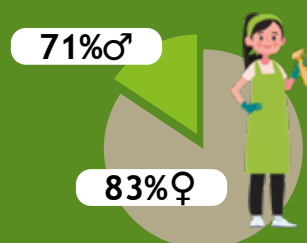
**Enseignants**  
226.000



**Commerce alimentaire**  
57.000



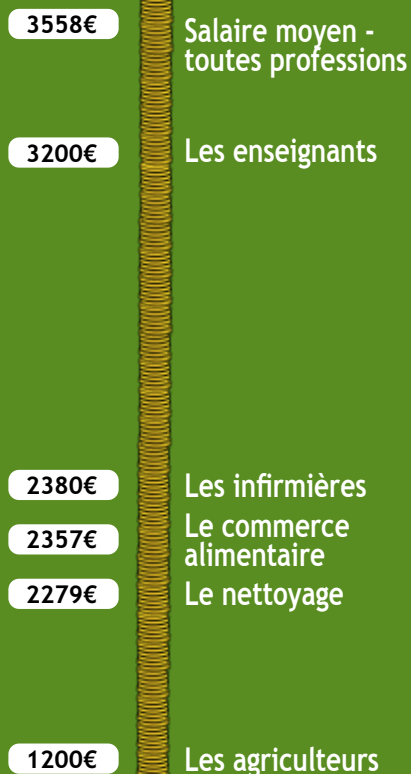
**Agriculteurs**  
24.000



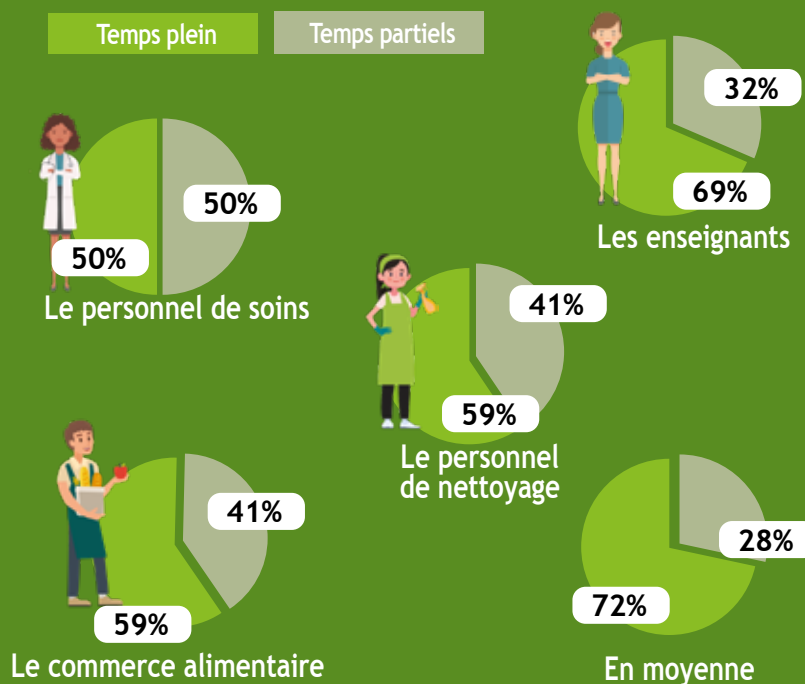
**Personnel de nettoyage**  
50.000

Sans oublier tous les autres : le personnel de gardiennage, des différents services publics, de l'industrie alimentaire...

### Leur salaire mensuel brut



### La part de temps partiels



Source de données : Statbel, ONSS, France Stratégie