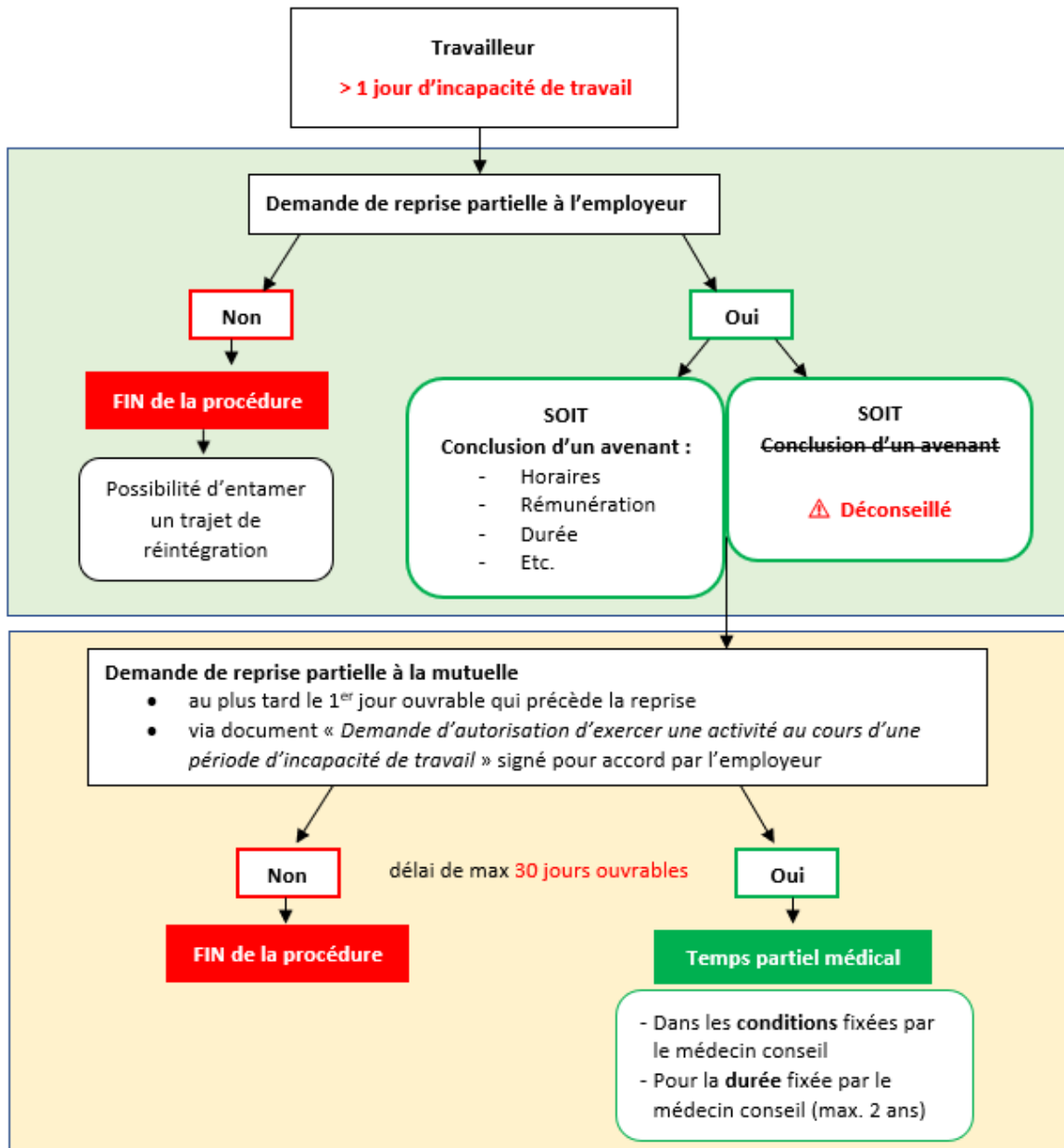
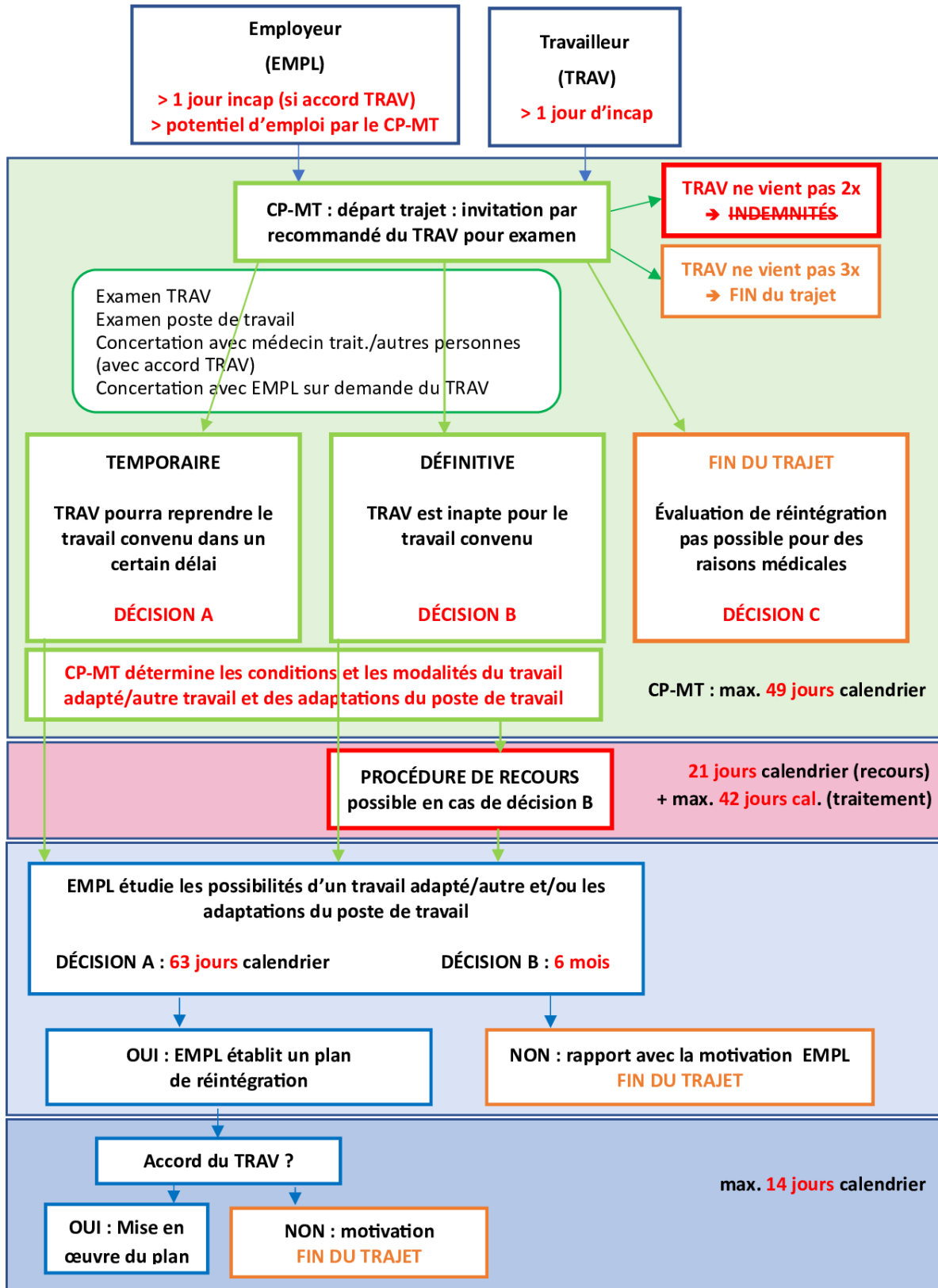


## Reprise partielle du travail (« mi-temps médical »)

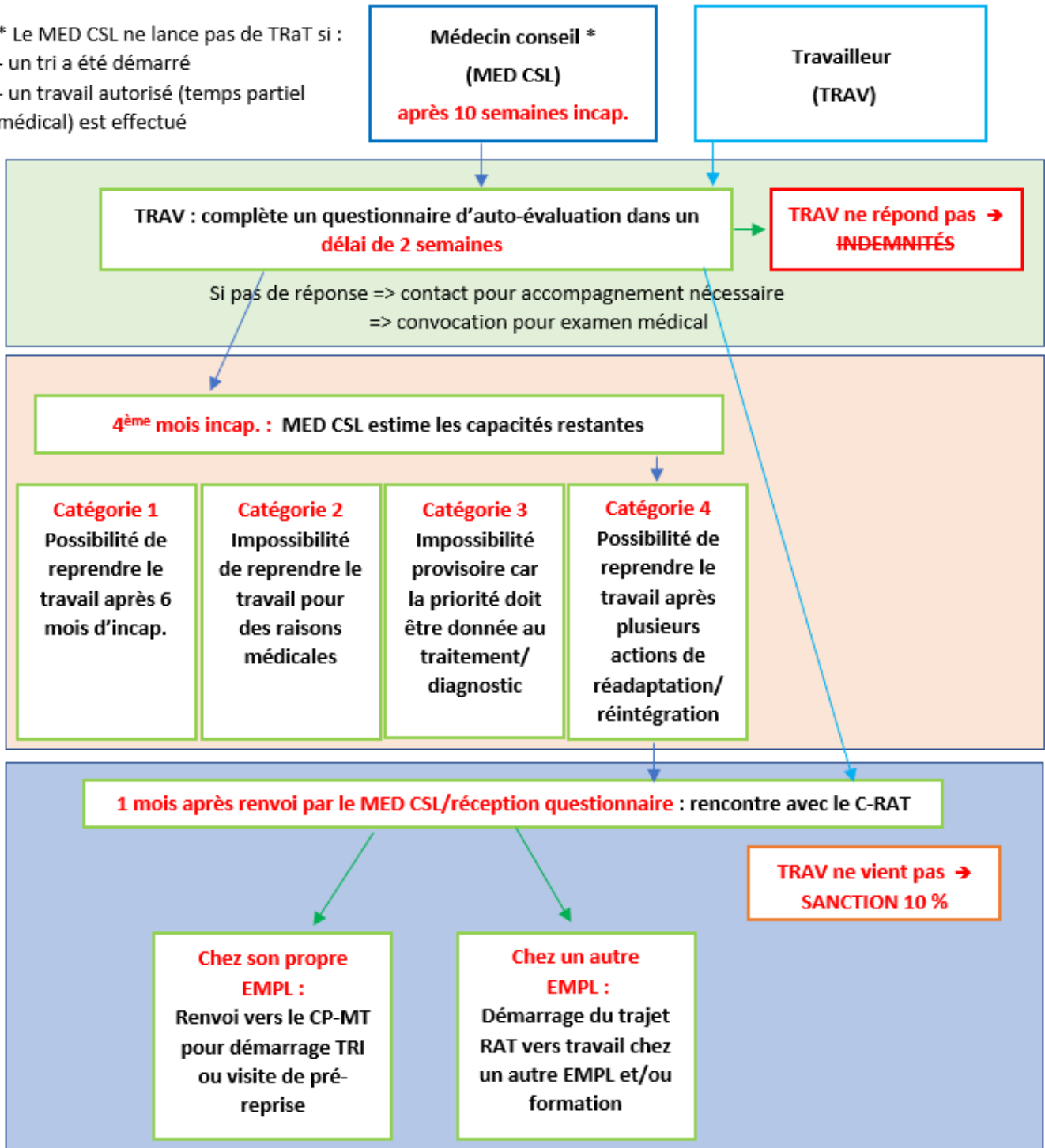


# Trajet de réintégration

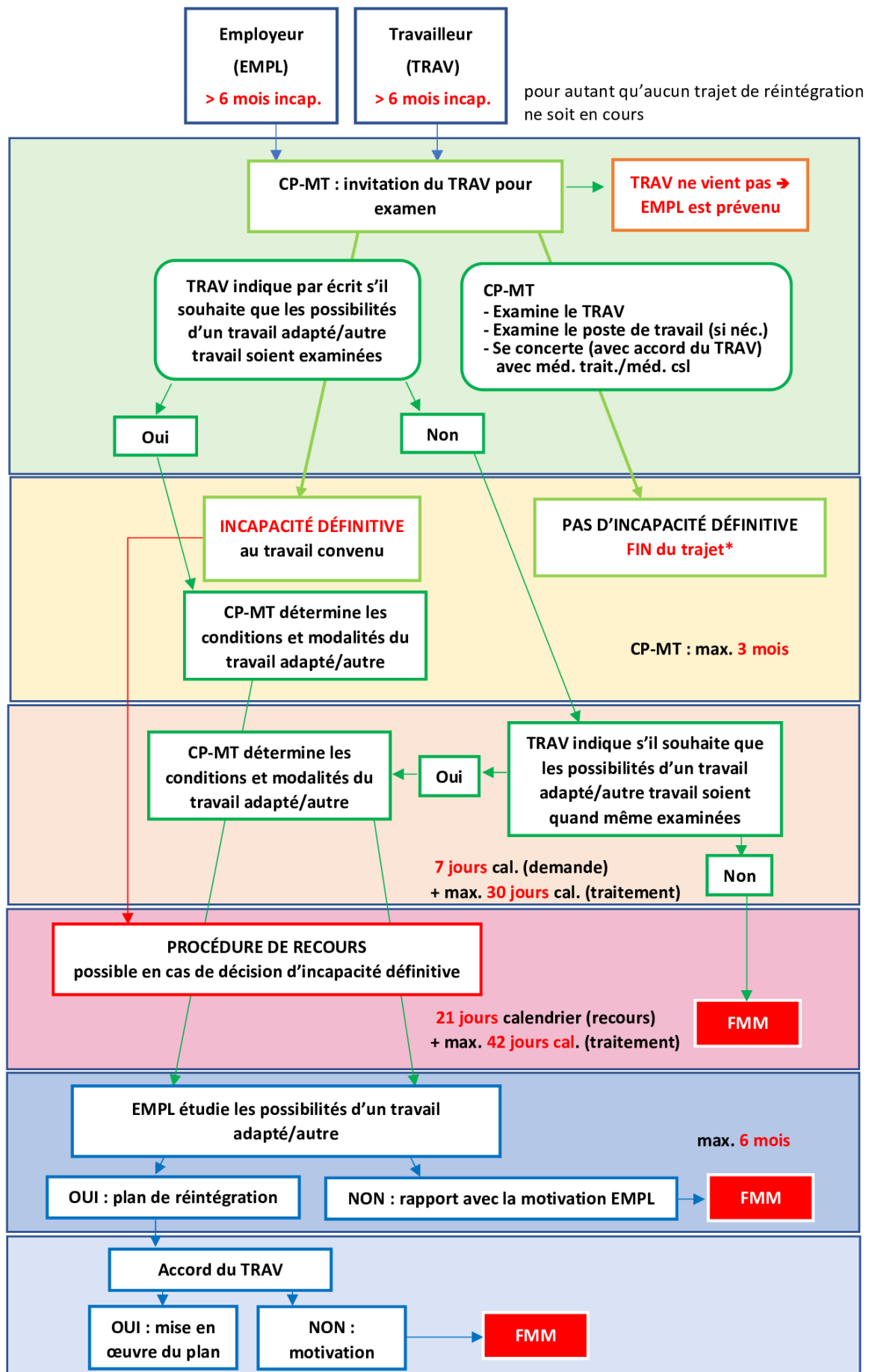


# Trajet retour au travail

\* Le MED CSL ne lance pas de TRaT si :  
- un tri a été démarré  
- un travail autorisé (temps partiel médical) est effectué



# Force majeure médicale



\* délai de 6 mois obligatoire pour relancer la procédure